

Doppelhaus "Dorfmitte Marklohe"

WIR PLANEN UND BAUEN IHR HAUS

... SCHLÜSSELFERTIG
... INDIVIDUELL
... ZUM FESTPREIS
... MIT BAUZEITGARANTIE

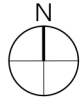


Lange & Lossau
Baubetreuungsgesellschaft mbH

Verdener Landstraße 211
31582 Nienburg / Weser

Tel.: 0 50 21 / 60 20 00

info@lange-lossau.de



Lageplan

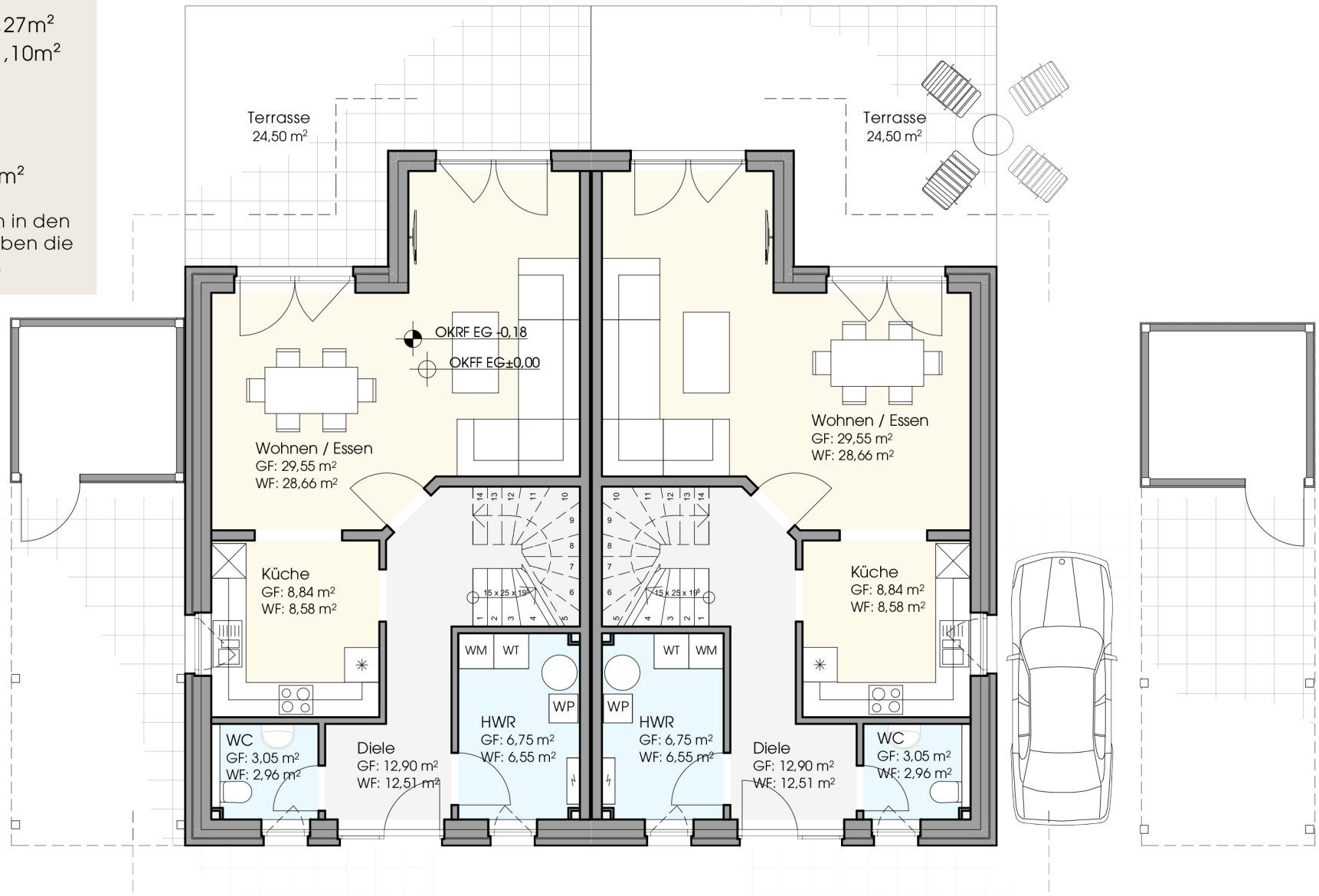
Stand: 08.11.2022

DHH, 4-Zimmer Wohnfläche 114,99m²

Wohnfläche EG 59,27m²
Grundfläche EG 61,10m²

zzgl.
Terrasse - 24,50m²
Carport - 18,00m²
Abstellraum - 9,00 m²

Die Flächenangaben in den Grundrissen beschreiben die ungefähren Flächen.



Doppelhaus EG

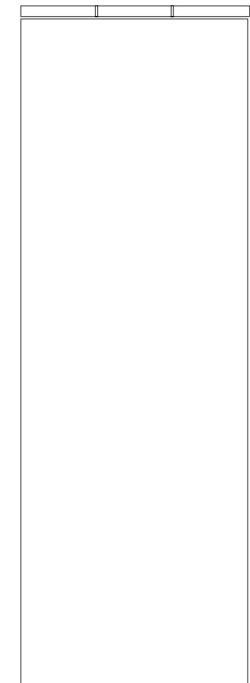
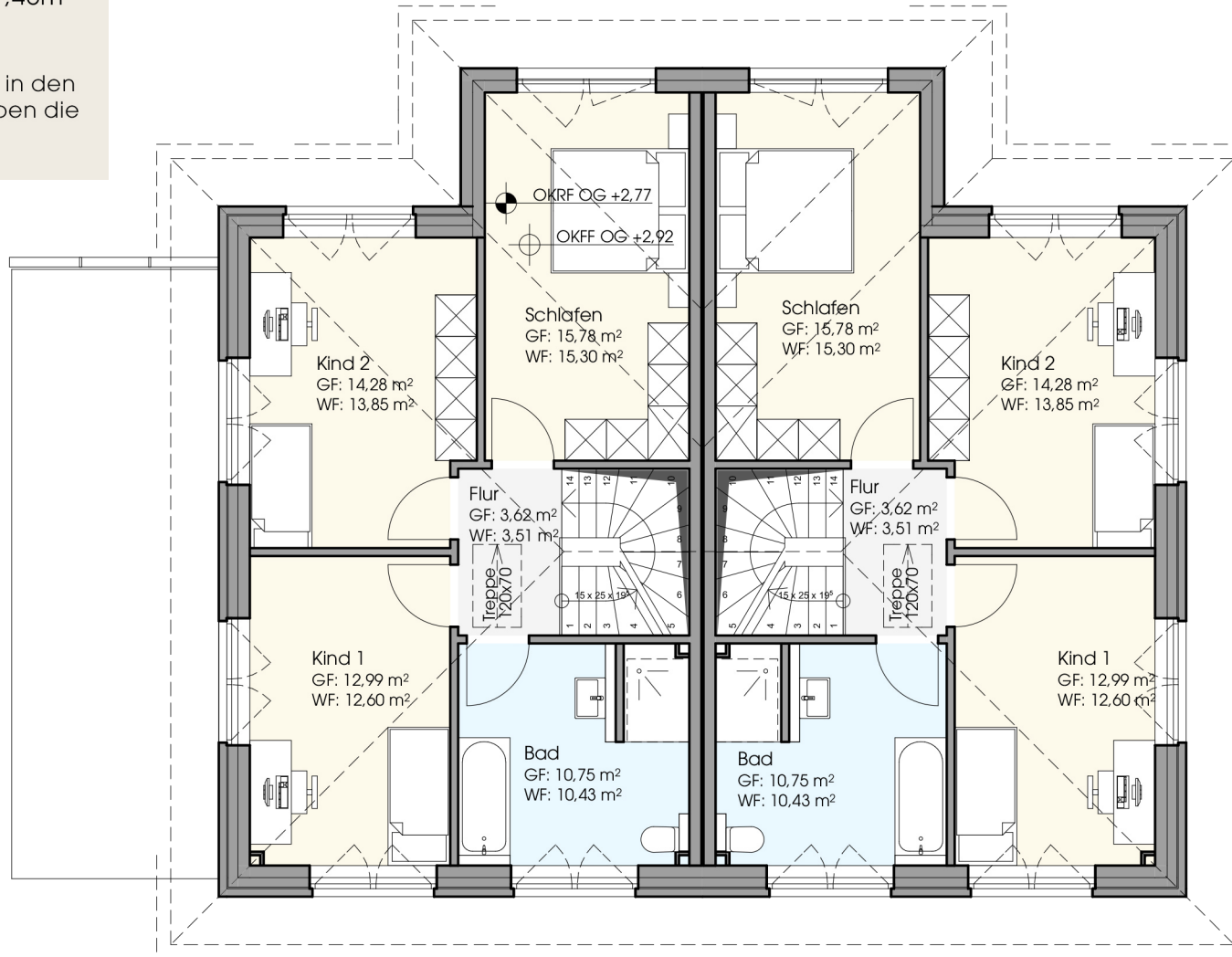
Stand: 08.11.2022

Lange & Lossau

DHH, 4-Zimmer Wohnfläche 114,99m²

Wohnfläche OG 55,72m²
Grundfläche OG 57,45m²

Die Flächenangaben in den Grundrissen beschreiben die ungefähren Flächen.



Doppelhaus OG

Stand: 08.11.2022

Lange & Lossau



ANSICHT NORD



ANSICHT OST

Ansichten

Stand: 08.11.2022



ANSICHT SÜD



ANSICHT WEST

Ansichten

Stand: 08.11.2022

Auszug aus der Bau- und Leistungsbeschreibung

- Die Doppelhaushälfte wird nach Gebäudeenergiegesetz (GEG) ausgeführt
- Massive Bauweise mit einer Mischfassade mit Verblendern, Fabrikat Olfray ‚antik 1707‘ sowie in Fassadenteilbereichen mit einer Edelstrukturputzfassade auf WDVS einschließlich weißem Egalisierungsanstrich
- Aufbau der Haustrennwände: 17,5 cm Kalksandstein, 4 cm Schalldämmmatte, 15,5 cm Kalksandstein
- Dacheindeckung mit schwarz engobierten Tondachziegeln
- 2-farbige Kunststofffenster mit Dreifachverglasung, Farbe: innen weiß und außen schiefergrau
- Manuell zu betreibende Kunststoffrolläden im Erd- und Obergeschoss
- Heizungsanlage: Luft-Wasser-Wärmepumpe, Fabrikat Vaillant mit integriertem Warmwasserspeicher
- Fußbodenheizung einschließlich Raumthermostaten im Erd- und Obergeschoss
- Elektroausstattung: Schalter- und Steckdosenprogramm in weiß, Fabrikat Berker S1 oder Busch-Jaeger Reflex SI 214
- Badausstattung: Sanitärobjekte der Fa. Villeroy & Boch in weiß, Badewanne Fa. Kaldewei, Armaturen der Fa. Hans Grohe, Serie ‚Talis S‘ oder Hansa ‚Pinto‘
- Geflieste Duschtasse mit gemauerter und verflieser Wandscheibe im Bad Obergeschoss
- Bodenfliesen in HWR, Diele, WC, Küche und Bad
- Optionale Leistungen:
 - elektromotorische Rollladenantriebe
 - Teppichbodenbelagsarbeiten
 - Maler- und Tapezierarbeiten
 - Carportanlage / Pflasterung

Für weitere Informationen
wenden Sie sich bitte an
unseren Verkauf

Herrn Thorsten Thiele
05021 /60 20 00

Ausstattung

Stand: 08.11.2022

Lange & Lossau