

Haustyp: Stadthaus
Wohnfläche: 291m²
Räume: 4 Schlafräume, Ankleide,
Bad mit Sauna, Flur,
Duschbad, Küche,
Wohnen/Essen, Vorrat,
HWR, Arbeiten, Diele,
Garderobe, Gäste-WC

Besonderes: 2-geschossiges Stadthaus mit
Verblendfassade rotbunt
deluxe mit Zinkapplikationen,
hohe Geschosdecken,
Sicherheitsverglasung

Preis auf Anfrage

Auszug aus dem Bauherren-Leistungsverzeichnis:

- Ausführung nach neuester EnEV
- Erdarbeiten einschließlich abtragen des Mutterbodens und Herstellung einer Sandplatte bis 50 cm
- Massive Bauweise mit Verblendfassade Olfray NF „Blau-Bunt“, Hintermauerwerk aus Porenbeton
- Zinkapplikationen an den Erkern und der Fassade in silbergrau
- Dacheindeckung mit schwarz engobierten Flachdachziegeln F10
- Dachrinnen, Fallrohre und Kehlen in Titanzink
- Kunststofffenster mit Dreifachverglasung, Farbe: innen und außen weiß
- Rollläden im gesamten Erdgeschoss
- Stahlbetontreppe mit Fliesenbelag (Materialwert 25,- €/m²)
- Innentüren als Röhrenspanstegtüren in Weißlack CPL oder Buche CPL mit Edelstahlgriff
- Brennwerttherme Vaillant mit solarer Brauchwasserunterstützung einschl. Warmwasserspeicher
- Sanitärobjekte: Villeroy & Boch, Serie O.novo bzw. Kaldewei
Armaturen Serie Hansgrohe Talis S
- Bodenfliesen in Küche, HWR, Diele, Garderobe, Bad und WC (Materialwert 25,- €/m²)

Sonderausstattungen:

- Zweifarbige Fenster mit innenliegenden Sprossen
- Schornstein für Kamin oder Kachelofen
- Bad im Obergeschoss mit zweitem Waschtisch, Bidet und gefliester Duschtasse
- 2. Dusch-Bad im Obergeschoss
- Weitere diverse Sonderausstattungen

Dieses Angebot versteht sich ohne Sonderausstattungen, Maler- und Bodenbelagsarbeiten sowie ohne Garage/Carportanlage.

freundliche und kompetente Beratung
Team aus qualifizierten Architekten & Ingenieuren
sorgfältige Bauleitung & Bauausführung

Lange & Lossau
Baubetreuungsgesellschaft mbH

Stand: 31.01.2019

Lange & Lossau

Baubetreuungsgesellschaft mbH

Stadtvilla Casa



PLANEN · BAUEN · WOHNEN

Lange & Lossau Baubetreuungsgesellschaft mbH

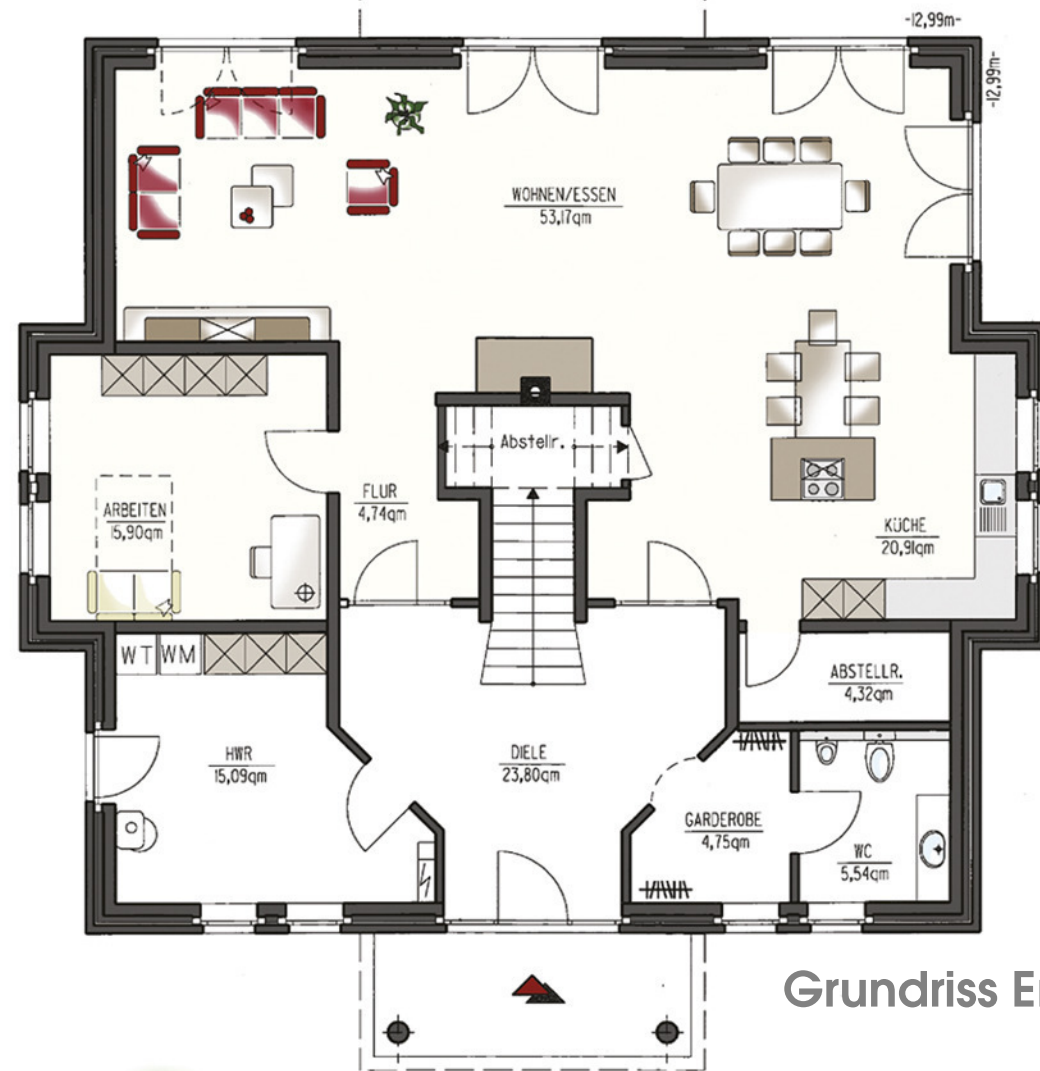
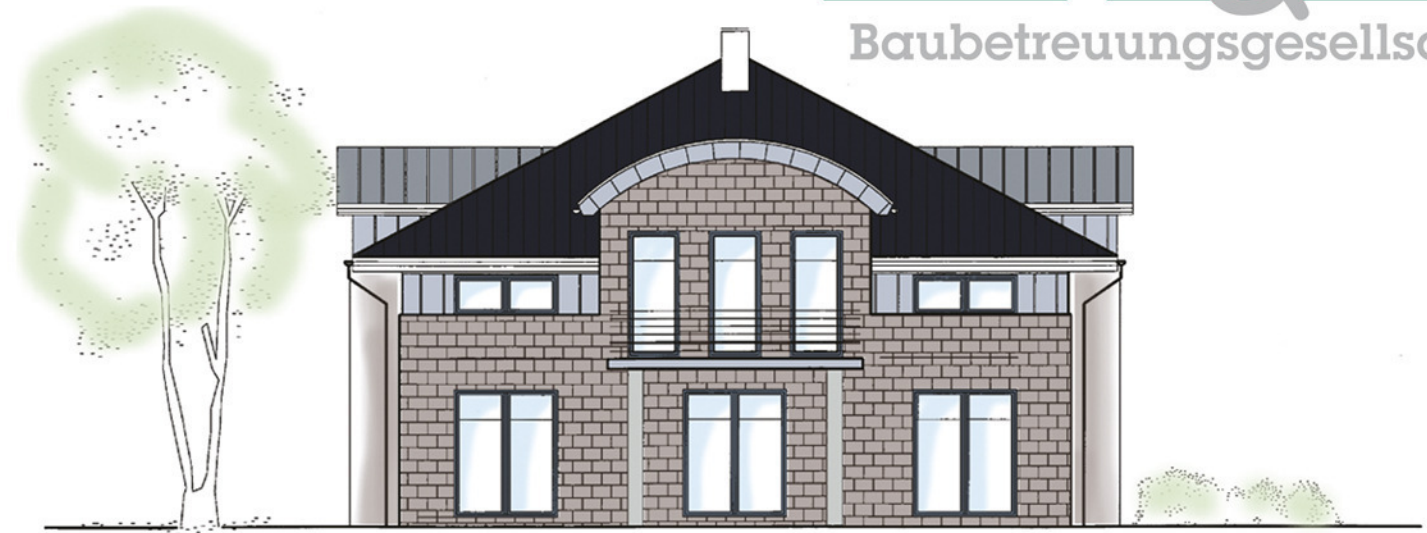
31582 Nienburg/Weser · Verdener Landstraße 211

Tel.: 0 50 21 / 60 20 00 · Fax: 0 50 21 / 60 20 10

info@lange-lossau.de · www.lange-lossau.de

Wohnflächen nach DIN 277

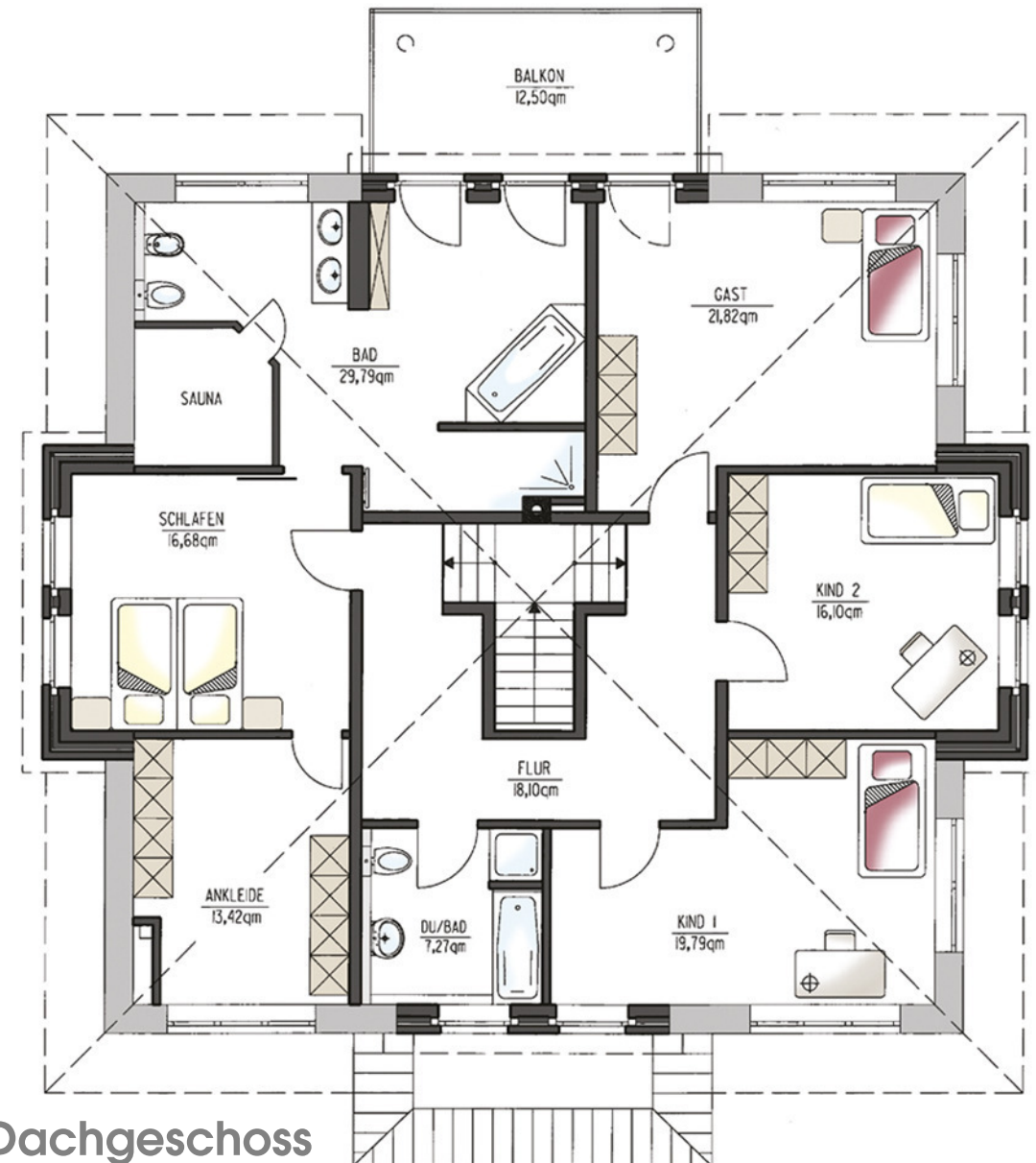
Erdgeschoss ca. 148,82 qm
 Dachgeschoss ca. 142,97 qm
Gesamt ca. 291,79 qm



Grundriss Erdgeschoss



Stadtvilla Casa



Grundriss Dachgeschoss