

Haustyp: Stadthaus

Wohnfläche: 141m²

Räume: 2 Schlafräume, Ankleide,
Gast, Bad, Flur,
Wohnen/Essen, Küche,
Vorrat, Diele, HWR,
Gäste-WC

Besonderes: 2-geschossiges Stadthaus mit
weißer Edelputzfassade,
Vordach mit Zinkapplikationen,
offener Wohnbereich,
Elternschlafzimmer mit Ankleide

Preis auf Anfrage

Auszug aus dem Bauherren-Leistungsverzeichnis:

- Ausführung nach neuester EnEV
- Erdarbeiten einschließlich abtragen des Mutterbodens und Herstellung einer Sandplatte bis 50 cm
- Massive Bauweise mit weißer Edelputzfassade auf Wärmedämmverbundsystem, Hintermauerwerk aus Porenbeton
- Dacheindeckung mit rot engobierten Tondachpfannen
- Dachrinnen, Fallrohre und Kehlen in Titanzink
- Kunststofffenster mit Dreifachverglasung, Farbe: innen und außen weiß
- Rollläden im gesamten Erdgeschoss
- Stahlbetontreppe mit Fliesenbelag
- Innentüren als Röhrenspanstegtüren in Weißlack CPL oder Buche CPL mit Edelstahlgriff
- Brennwerttherme Vaillant mit solarer Brauchwasserunterstützung einschl. Warmwasserspeicher
- Sanitärobjekte: Villeroy & Boch, Serie O.novo bzw. Kaldewei Armaturen Serie Hansgrohe Talis S
- Bodenfliesen in Küche, HWR, Diele, Bad und WC (Materialwert 25,- €/m²)

Dieses Angebot versteht sich ohne Maler- und Bodenbelagsarbeiten sowie ohne Garage/Carportanlage.

freundliche und kompetente Beratung
Team aus qualifizierten Architekten & Ingenieuren
sorgfältige Bauleitung & Bauausführung

Lange & Lossau
Baubetreuungsgesellschaft mbH

Stand: 31.01.2019

Lange & Lossau
Baubetreuungsgesellschaft mbH

Haus Swing



PLANEN · BAUEN · WOHNEN

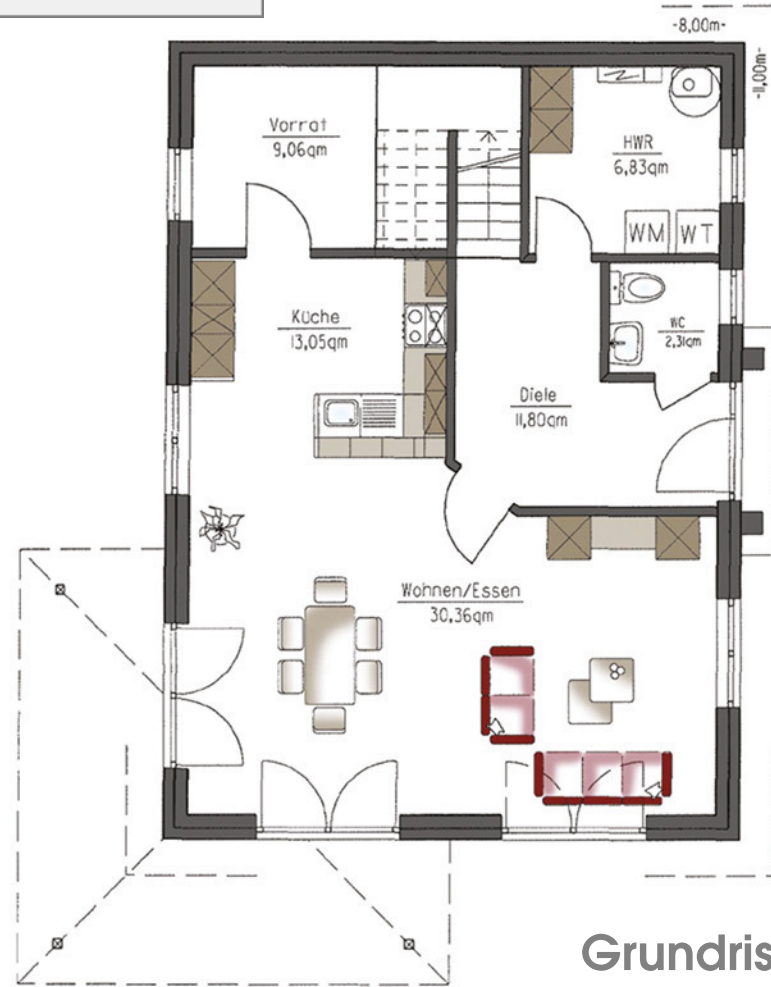
Lange & Lossau Baubetreuungsgesellschaft mbH
31582 Nienburg/Weser · Verdener Landstraße 211
Tel.: 0 50 21 / 60 20 00 · Fax: 0 50 21 / 60 20 10
info@lange-lossau.de · www.lange-lossau.de

Wohnflächen nach DIN 277

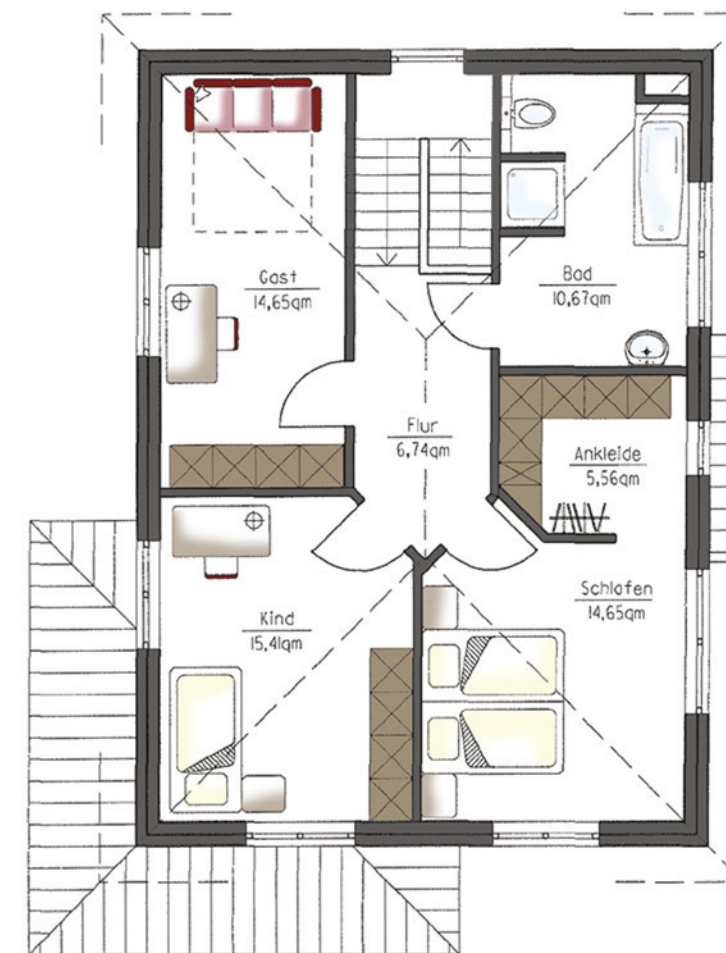
Erdgeschoss ca. 73,41 qm

Dachgeschoss ca. 67,68 qm

Gesamt ca. 141,09 qm



Grundriss Erdgeschoss



Grundriss Dachgeschoss

Haus Swing