

Haustyp: Stadthaus
Wohnfläche: 136m²
Räume: 3 Schlafräume, Ankleide,
Bad, Flur, Wohnen/Essen,
Küche, Diele, HWR,
Garderobe, Gäste-WC

Besonderes: 2-geschossiges Stadthaus
mit aufwendiger
Verblendfassade,
offener Koch- und
Wohnbereich

Preis auf Anfrage

Auszug aus dem Bauherren-Leistungsverzeichnis:

- Ausführung nach neuester EnEV
- Erdarbeiten einschließlich abtragen des Mutterbodens und Herstellung einer Sandplatte bis 50 cm
- Massive Bauweise mit Verblendfassade Olfry NF „Glasgow glatt“, Hintermauerwerk aus Porenbeton
- Satteldachgiebel und Putzkranz im oberen Drittel mit weißer Edelputzfassade auf Wärmedämmverbundsystem
- Dacheindeckung mit schwarz engobierten Tondachpfannen
- Dachrinnen, Fallrohre und Kehlen in Titanzink
- Kunststofffenster mit Dreifachverglasung, Farbe: innen und außen weiß
- Rollläden im gesamten Erdgeschoss
- Geländertragende Massivholztreppe der Fa. Besser Treppen, Kernbuche
- Innentüren als Röhrenspanstegtüren in Weißlack CPL oder Buche CPL mit Edelstahlgriff
- Brennwerttherme Vaillant mit solarer Brauchwasserunterstützung einschl. Warmwasserspeicher
- Sanitärobjekte: Villeroy & Boch, Serie O.novo bzw. Kaldewei Armaturen Serie Hansgrohe Talis S
- Bodenfliesen in Küche, HWR, Diele, Garderobe, Bad und WC (Materialwert 25,- €/m²)

Sonderausstattungen:

- Geflieste Duschtasse im Bad

Dieses Angebot versteht sich ohne Sonderausstattungen, Maler- und Bodenbelagsarbeiten sowie ohne Garage/Carportanlage.

freundliche und kompetente Beratung
Team aus qualifizierten Architekten & Ingenieuren
sorgfältige Bauleitung & Bauausführung

Lange & Lossau
Baubetreuungsgesellschaft mbH

Stand: 31.01.2019

Lange & Lossau
Baubetreuungsgesellschaft mbH

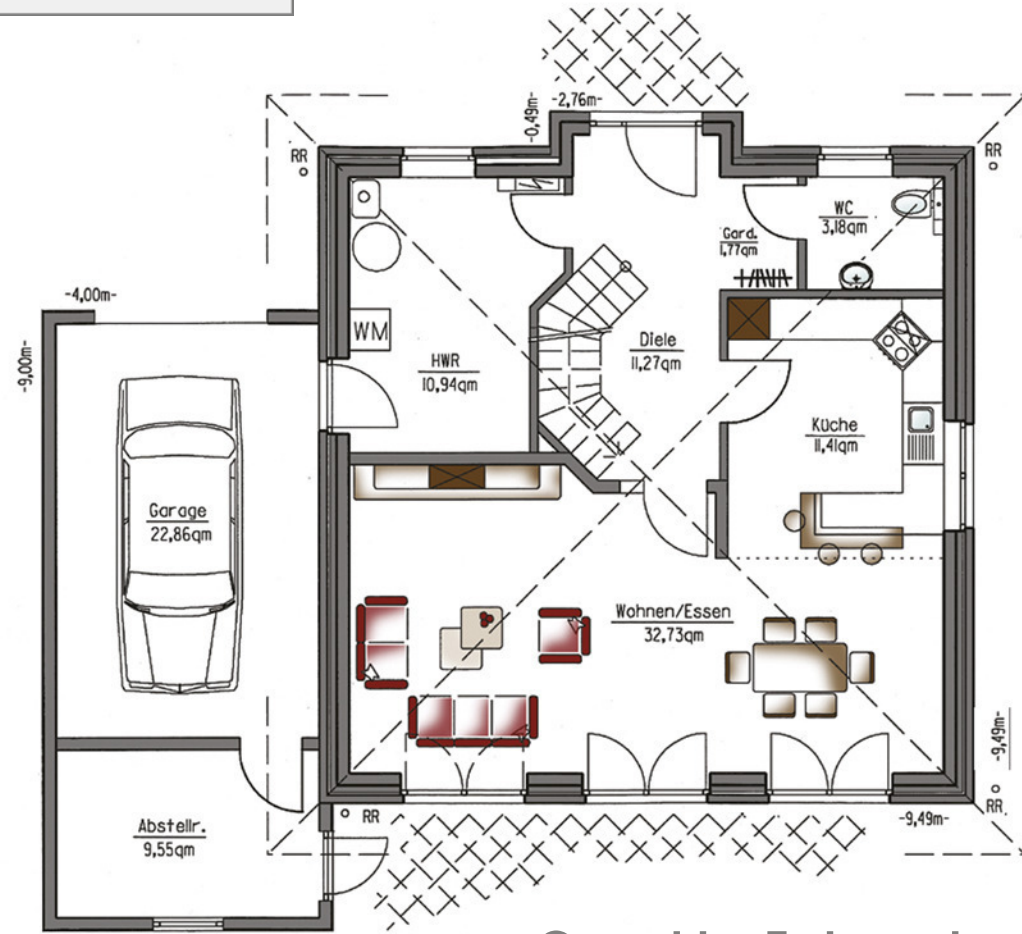
Haus Jazz



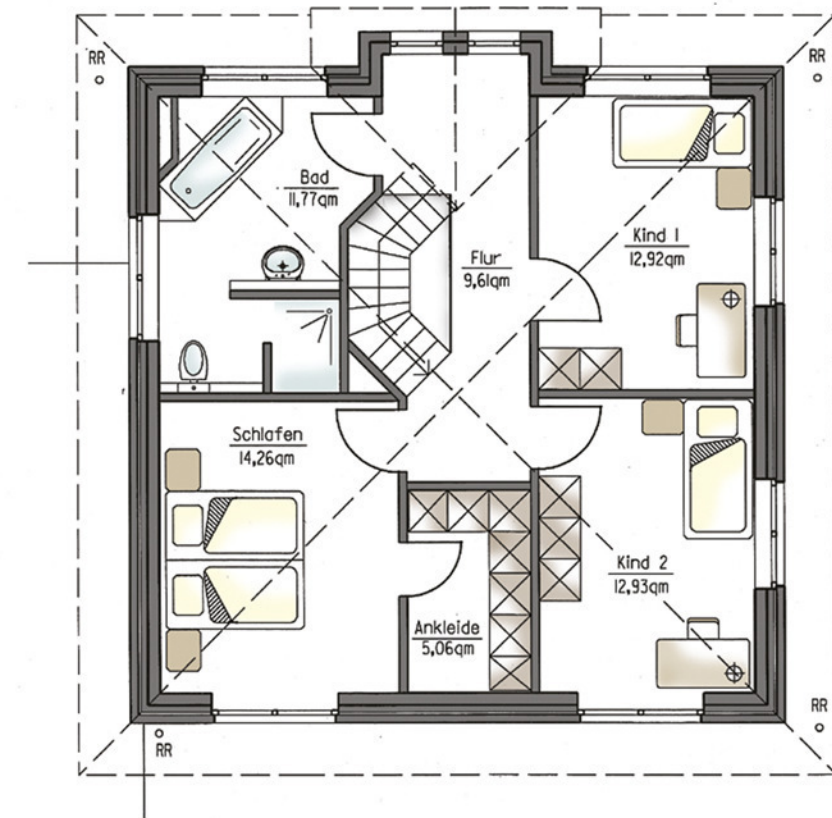
PLANEN · BAUEN · WOHNEN

Lange & Lossau Baubetreuungsgesellschaft mbH
31582 Nienburg/Weser · Verdener Landstraße 211
Tel.: 0 50 21 / 60 20 00 · Fax: 0 50 21 / 60 20 10
info@lange-lossau.de · www.lange-lossau.de

Wohnflächen nach DIN 277
 Erdgeschoss ca. 71,30 qm
 Dachgeschoss ca. 65,55 qm
Gesamt ca. 136,85 qm



Grundriss Erdgeschoss



Grundriss Dachgeschoss



Haus Jazz