

Haustyp: Stadthaus

Wohnfläche: 136m²

Räume: Wohn-/Essbereich, Küche, Arbeiten, Diele, HWR, Garderobe, Gäste-WC, Schlafen, Kind, Büro, Bad

Besonderes: Mischfassade mit Satteldachgiebel und mediterranen Putzapplikationen

Preis auf Anfrage

Auszug aus dem Bauherren-Leistungsverzeichnis:

- Ausführung nach neuester EnEV
- Erdarbeiten einschließlich abtragen des Mutterbodens und Herstellung einer Sandplatte bis 50 cm
- Massive Bauweise mit Verblendfassade Olfray NF „Toscanagelb Premium“, Hintermauerwerk aus Porenbeton
- Satteldachgiebel und Fassadenteilbereiche mit mediterraner Edelputzfassade auf Wärmedämmverbundsystem
- Dacheindeckung mit engobierten Tondachpfannen
- Dachrinnen, Fallrohre und Kehlen in Titanzink
- Kunststofffenster mit Dreifachverglasung, Farbe: innen und außen weiß
- Rollläden im gesamten Erdgeschoss
- Geländertragende Massivholzterasse der Fa. Besser Treppen, Kernbuche
- Innentüren als Röhrenspanstegtüren in Weißlack CPL oder Buche CPL mit Edelstahlgriff
- Brennwerttherme Vaillant mit solarer Brauchwasserunterstützung einschl. Warmwasserspeicher
- Sanitärobjekte: Villeroy & Boch, Serie O.novo bzw. Kaldewei Armaturen Serie Hansgrohe Talis S
- Bodenfliesen in Küche, HWR, Diele, Garderobe, Bad und WC (Materialwert 25,- €/m²)

Sonderausstattungen:

- Zweiter Waschtisch im Bad

Dieses Angebot versteht sich ohne Sonderausstattung, Maler- und Bodenbelagsarbeiten sowie ohne Garage/Carportanlage.

freundliche und kompetente Beratung
Team aus qualifizierten Architekten & Ingenieuren
sorgfältige Bauleitung & Bauausführung

Lange & Lossau
Baubetreuungsgesellschaft mbH

Stand: 31.01.2019

Lange & Lossau
Baubetreuungsgesellschaft mbH

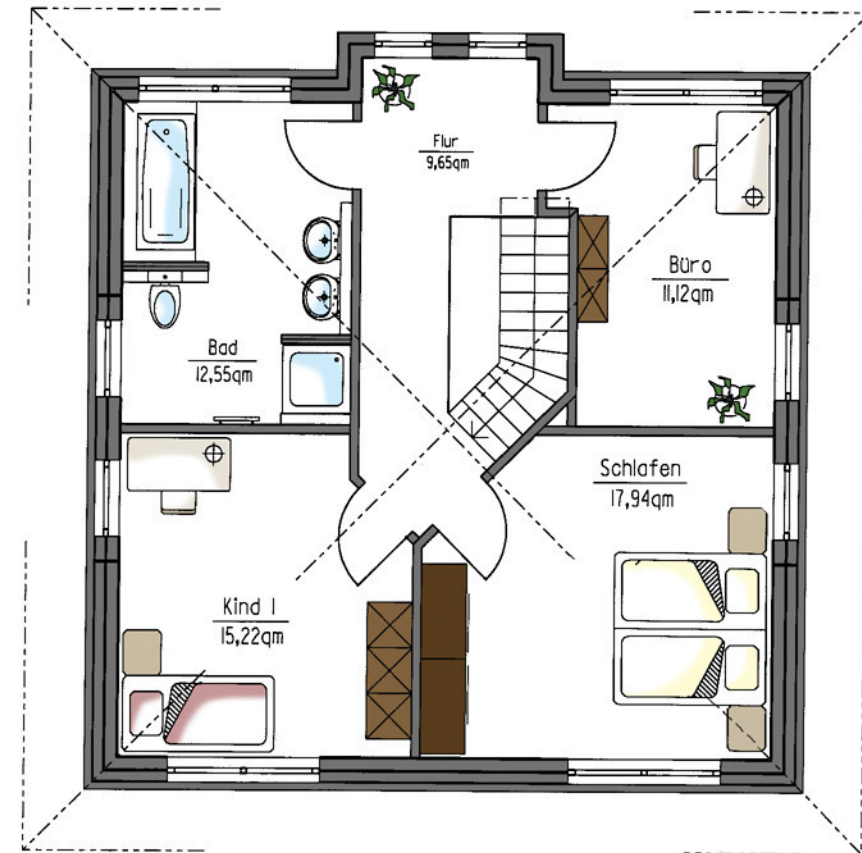
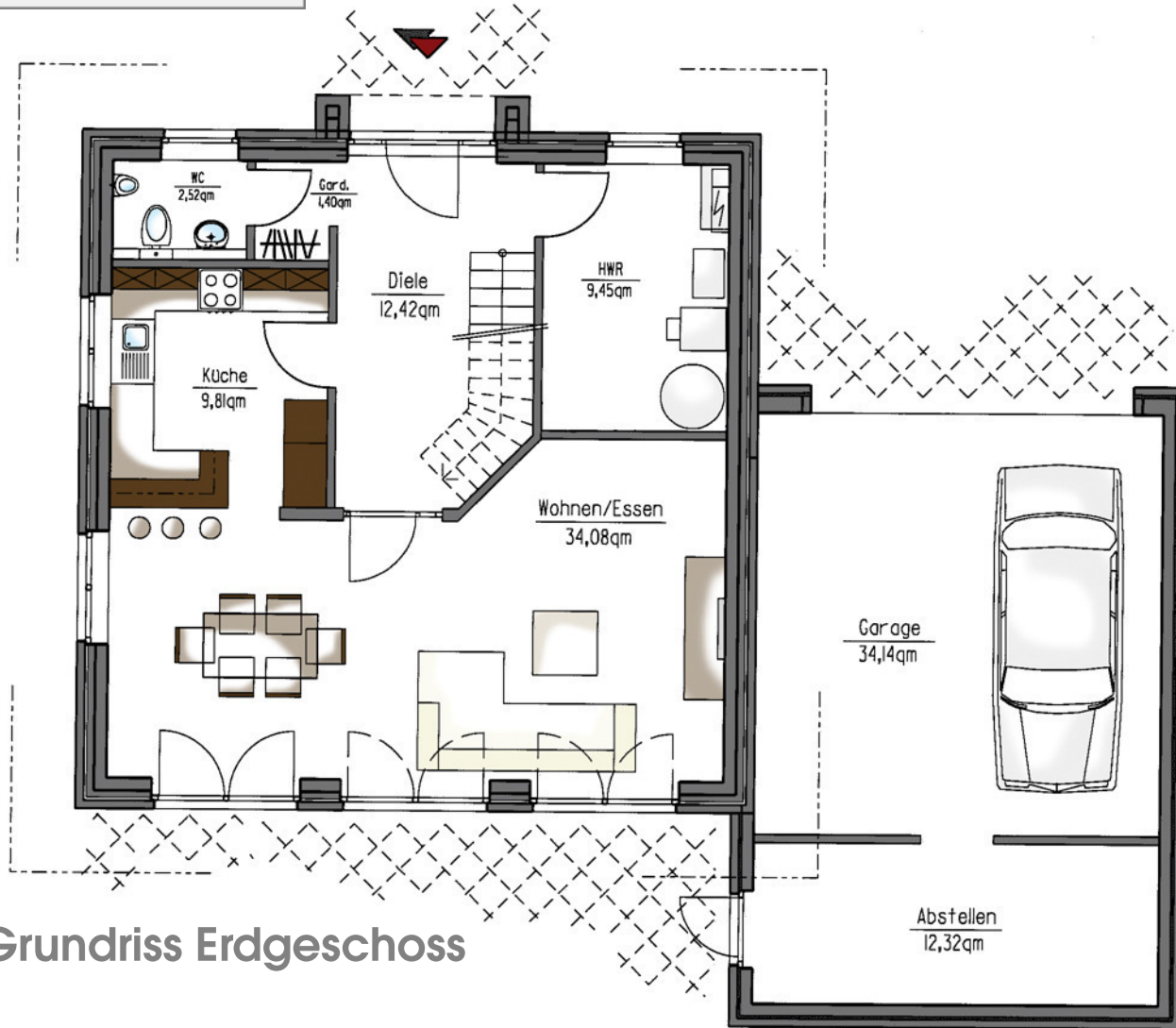
Haus Hagen



PLANEN · BAUEN · WOHNEN

Lange & Lossau Baubetreuungsgesellschaft mbH
31582 Nienburg/Weser · Verdener Landstraße 211
Tel.: 0 50 21 / 60 20 00 · Fax: 0 50 21 / 60 20 10
info@lange-lossau.de · www.lange-lossau.de

Wohnflächen nach DIN 277
 Erdgeschoss ca. 69,94 qm
 Dachgeschoss ca. 66,44 qm
Gesamt ca. 136,38 qm



Haus Hagen