

Haustyp: Stadthaus
Wohnfläche: 168m²
Räume: 3 Schlafräume,
Ankleide, Bad, Galerie,
Wohnen/Essen, Büro,
Küche, Vorrat, Diele, HWR,
Dusch-WC

Besonderes: Stadthaus mit
Edelputzfassade auf
Wärmedämmverbund-
system, höhenversetzter
Wohn-/Essbereich,

Preis auf Anfrage

Auszug aus dem Bauherren-Leistungsverzeichnis:

- Ausführung nach neuester EnEV
- Erdarbeiten einschließlich abtragen des Mutterbodens und Herstellung einer Sandplatte bis 50 cm
- Massive Bauweise mit Edelputzfassade auf Wärmedämmverbundsystem, Hintermauerwerk aus Porenbeton
- Eingerücktes Dachgeschoss mit Pfannenkranz
- Dacheindeckung mit schwarz engobierten Tondachpfannen
- Dachrinnen, Fallrohre und Kehlen in Titanzink
- Kunststoffenster mit Dreifachverglasung, Farbe: innen und außen weiß
- Rollläden im gesamten Erdgeschoss
- Balkon mit verzinktem Stahlgeländer, Betonplatte auf Stelzlager
- Geländertragende Massivholztreppe der Fa. Besser Treppen, Kernbuche
- Innentüren als Röhrenspanstegtüren in Weißlack CPL oder Buche CPL mit Edelstahlgriff
- Brennwerttherme Vaillant mit solarer Brauchwasserunterstützung einschließlich Warmwasserspeicher
- Sanitärobjekte: Villeroy & Boch, Serie O.novo bzw. Kaldewei Armaturen Serie Hansgrohe Talis S
- Bodenfliesen in Küche, HWR, Vorrat, Diele, Bad und WC (Materialwert 25,- €/m²)

Sonderausstattungen:

- Kunststoffenster mit innenliegenden Sprossen
- Schornstein für Kamin oder Kachelofen
- Abgesenkte Sohlplatte im Wohnbereich
- Schiebetürelement zwischen Küche und Essbereich
- Geflieste Duschtassen im Bad und Dusch-WC

Dieses Angebot versteht sich ohne Sonderausstattungen, Maler- und Bodenbelagsarbeiten sowie ohne Garage/Carportanlage.

freundliche und kompetente Beratung
Team aus qualifizierten Architekten & Ingenieuren
sorgfältige Bauleitung & Bauausführung

Lange & Lossau
Baubetreuungsgesellschaft mbH

Stand: 31.01.2019

Lange & Lossau

Baubetreuungsgesellschaft mbH

Haus Florenz



PLANEN · BAUEN · WOHNEN

Lange & Lossau Baubetreuungsgesellschaft mbH

31582 Nienburg/Weser · Verdener Landstraße 211

Tel.: 0 50 21 / 60 20 00 · Fax: 0 50 21 / 60 20 10

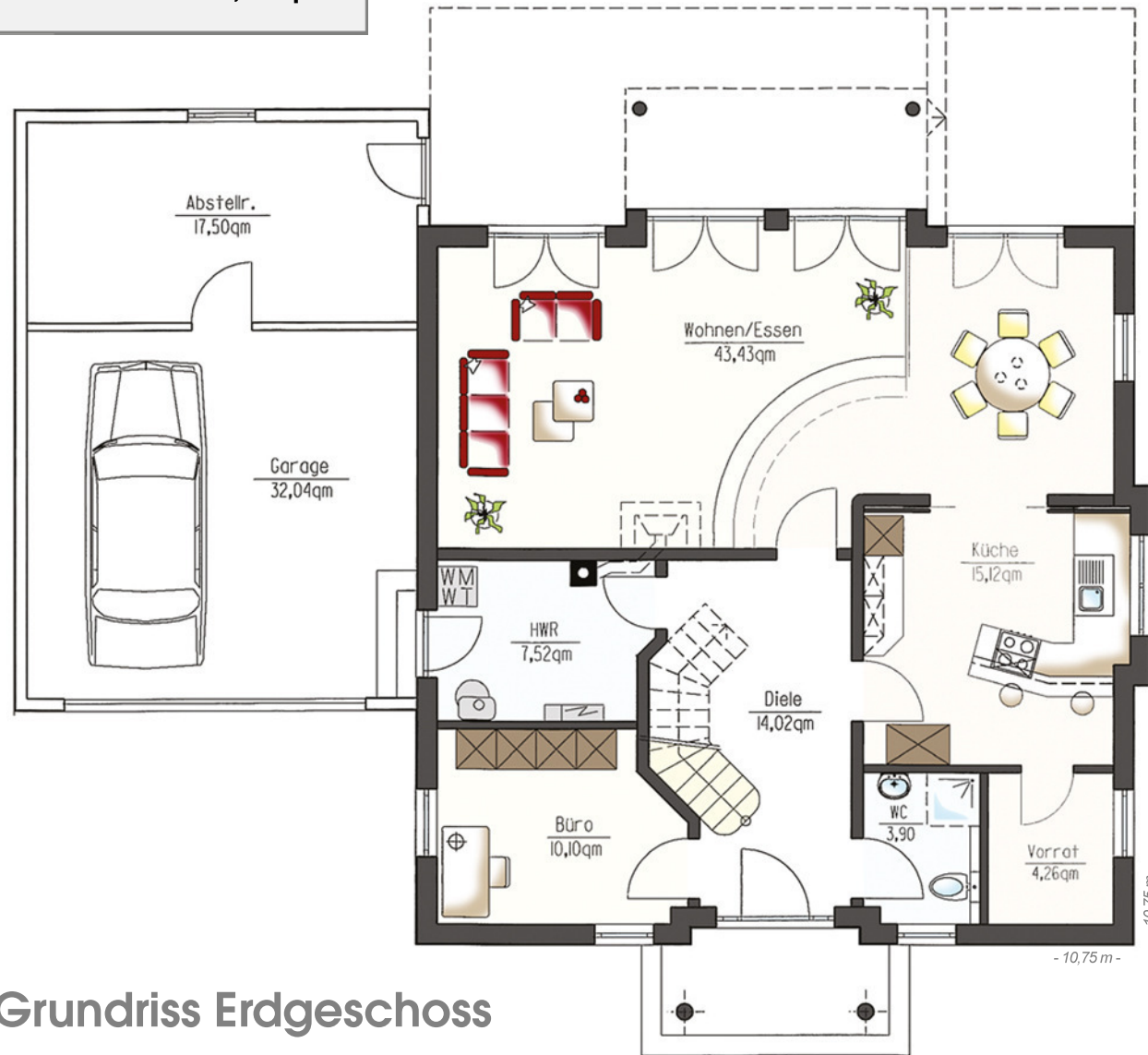
info@lange-lossau.de · www.lange-lossau.de

Wohnflächen nach DIN 277

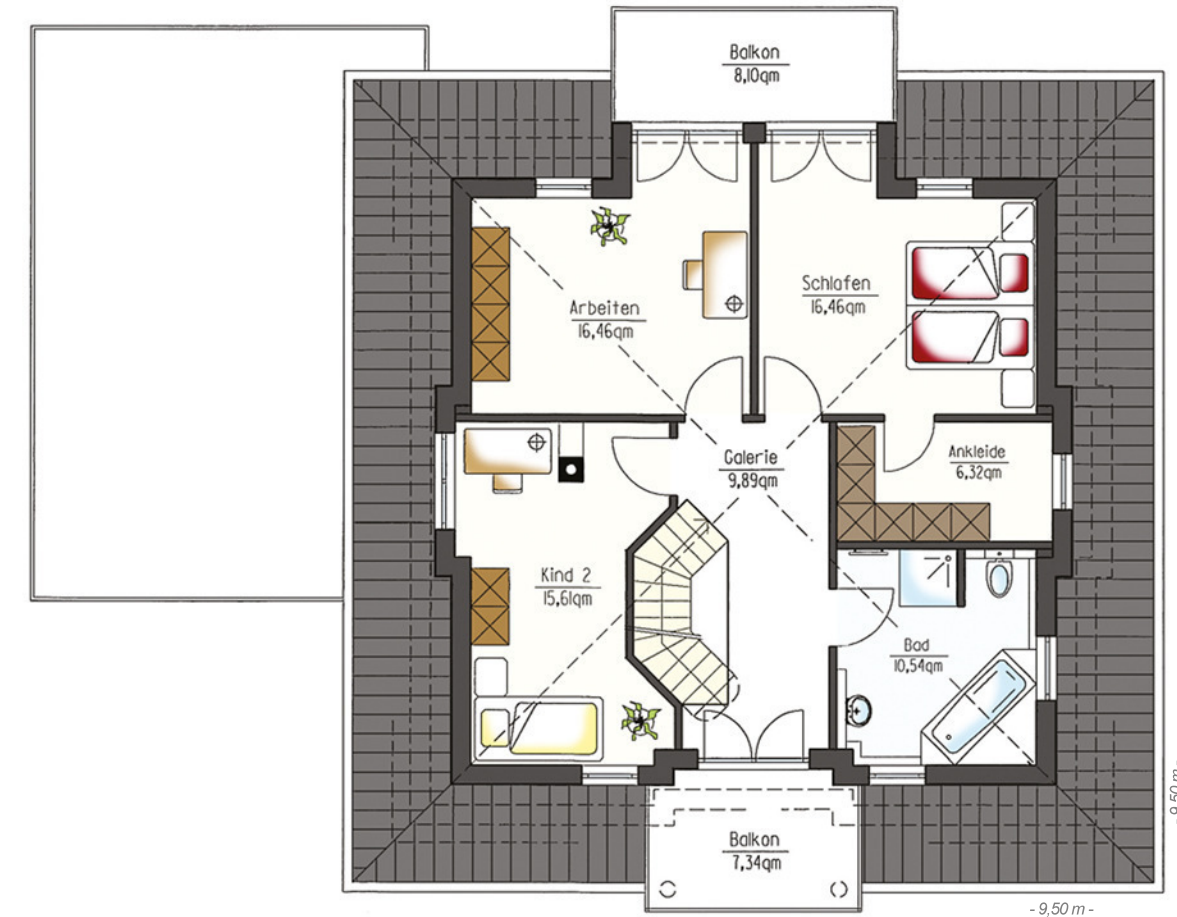
Erdgeschoss ca. 95,42 qm

Dachgeschoss ca. 73,02 qm

Gesamt ca. 168,44 qm



Grundriss Erdgeschoss



Grundriss Dachgeschoss

Haus Florenz