

**Haustyp:** Bungalow  
**Wohnfläche:** 148m<sup>2</sup>  
**Räume:** 2 Schlafräume, Bad, Flur,  
Wohnen/Essen, Küche,  
HWR, Diele, Gast,  
Garderobe, Gäste-WC

**Besonderes:** Bungalow mit  
Verblendfassade,  
großzügiger Wohn-/Essbereich,  
überdachte Terrasse

Preis auf Anfrage

Auszug aus dem Bauherren-Leistungsverzeichnis:

- Ausführung nach neuester EnEV
- Erdarbeiten einschließlich abtragen des Mutterbodens und Herstellung einer Sandplatte bis 50 cm
- Massive Bauweise mit Verblendfassade Olfry NF rot-bunt, Hintermauerwerk aus Porenbeton
- Dacheindeckung mit schwarz engobierten Tondachpfannen
- Dachrinnen, Fallrohre und Kehlen in Titanzink
- Kunststofffenster mit Dreifachverglasung, Farbe: innen und außen weiß
- Rollläden im gesamten Erdgeschoss
- Innentüren als Röhrenspanstegtüren in Weißlack CPL oder Buche CPL mit Edelstahlgriff
- Brennwerttherme Vaillant mit solarer Brauchwasserunterstützung einschl. Warmwasserspeicher
- Sanitärobjekte: Villeroy & Boch, Serie O.novo bzw. Kaldewei Armaturen Serie Hansgrohe Talis S
- Bodenfliesen in Küche, HWR, Diele, Garderobe, Bad und WC (Materialwert 25,- €/m<sup>2</sup>)

Sonderausstattung:

- Zweifarbige Fenster

Dieses Angebot versteht sich ohne Sonderausstattungen, Maler- und Bodenbelagsarbeiten sowie ohne Garage/Carportanlage.

freundliche und kompetente Beratung  
Team aus qualifizierten Architekten & Ingenieuren  
sorgfältige Bauleitung & Bauausführung

**Lange & Lossau**  
Baubetreuungsgesellschaft mbH

Stand: 31.01.2019

**Lange & Lossau**  
Baubetreuungsgesellschaft mbH

## Haus Rodenberg

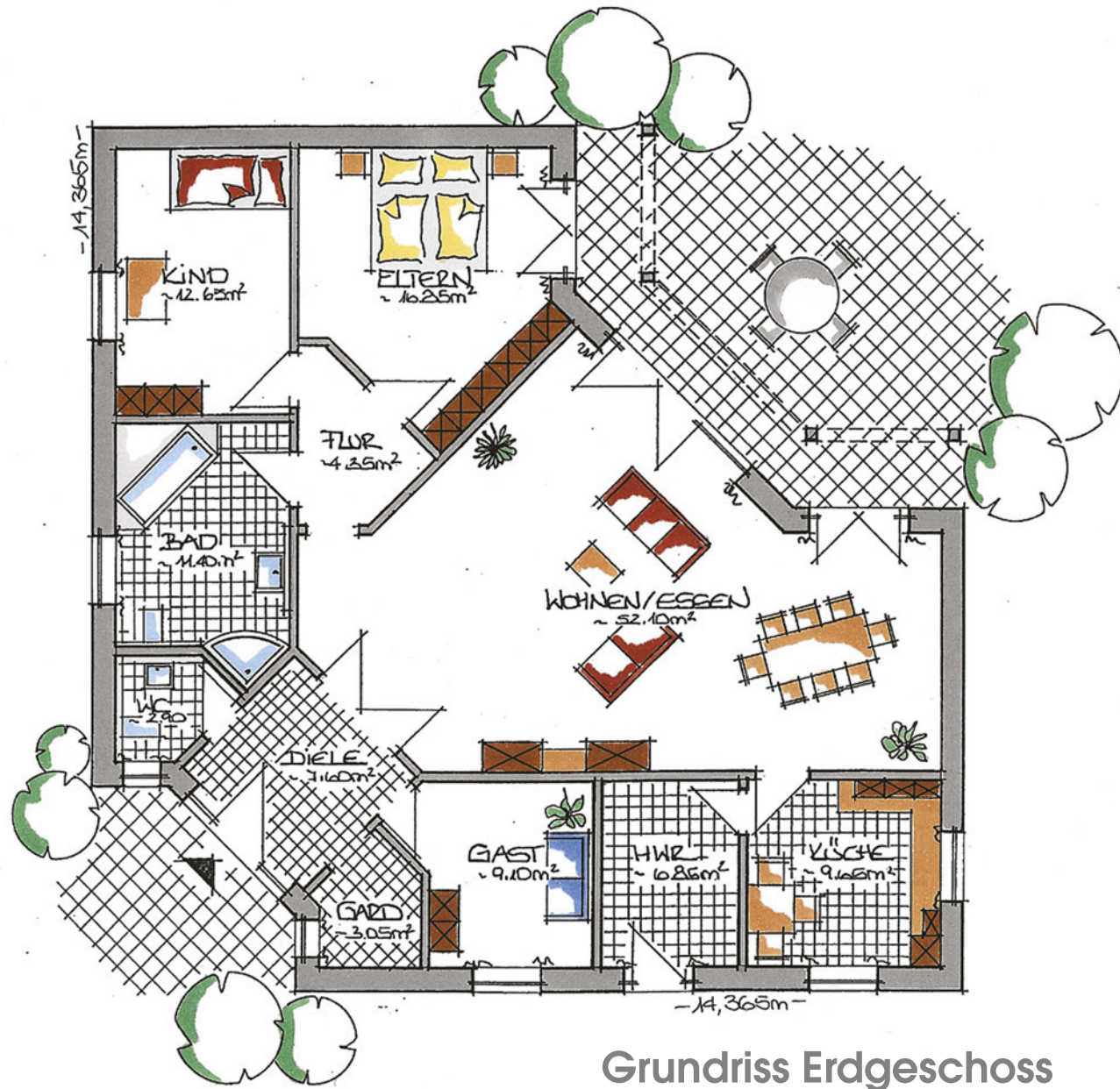


PLANEN · BAUEN · WOHNEN

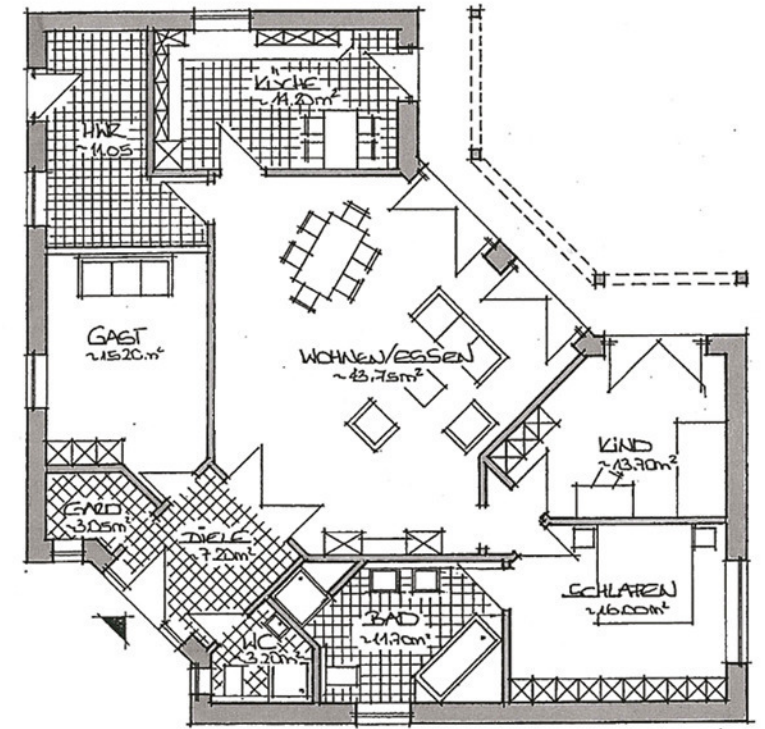
Lange & Lossau Baubetreuungsgesellschaft mbH  
31582 Nienburg/Weser · Verdener Landstraße 211  
Tel.: 0 50 21 / 60 20 00 · Fax: 0 50 21 / 60 20 10  
info@lange-lossau.de · www.lange-lossau.de

Wohnfläche nach DIN 277

Erdgeschoss ca. 148,92qm



Grundriss Erdgeschoss



Erdgeschoss Variante



# Haus Rodenberg