

Haustyp: Bungalow
Wohnfläche: 133m²
Räume: 2 Schlafräume, 2 Du-Bäder,
Wohnen/Essen, Küche,
HWR, Diele, Vorrat,
Windfang, HA

Besonderes: Bungalow mit
Verblendfassade,
offene Küche,
überdachte Terrasse

Preis auf Anfrage

Auszug aus dem Bauherren-Leistungsverzeichnis:

- Ausführung nach neuester EnEV
- Erdarbeiten einschließlich abtragen des Mutterbodens und Herstellung einer Sandplatte bis 50 cm
- Massive Bauweise mit Verblendfassade Olfry NF „Rot Premium“, Hintermauerwerk aus Porenbeton
- Dacheindeckung mit schwarz engobierten Tondachpfannen
- Dachrinnen, Fallrohre und Kehlen in Titanzink
- Kunststofffenster mit Dreifachverglasung, Farbe: innen und außen weiß
- Rollläden im gesamten Erdgeschoss
- Innentüren als Röhrenspanstegtüren in Weißlack CPL oder Buche CPL mit Edelstahlgriff
- Brennwerttherme Vaillant mit solarer Brauchwasserunterstützung einschl. Warmwasserspeicher
- Sanitärobjekte: Villeroy & Boch, Serie O.novo bzw. Kaldewei Armaturen Serie Hansgrohe Talis S
- Bodenfliesen in Küche, HWR, HA, Diele, Bad und WC (Materialwert 25,- €/m²)

Sonderausstattungen:

- Schornstein für Kamin oder Kachelofen
- 2. Waschtisch im Bad
- Geflieste Duschtasse im Bad

Dieses Angebot versteht sich ohne Sonderausstattungen, Maler- und Bodenbelagsarbeiten sowie ohne Garage/Carportanlage

freundliche und kompetente Beratung
Team aus qualifizierten Architekten & Ingenieuren
sorgfältige Bauleitung & Bauausführung

Lange & Lossau
Baubetreuungsgesellschaft mbH

Stand: 31.01.2019

Lange & Lossau
Baubetreuungsgesellschaft mbH

Haus Mainau

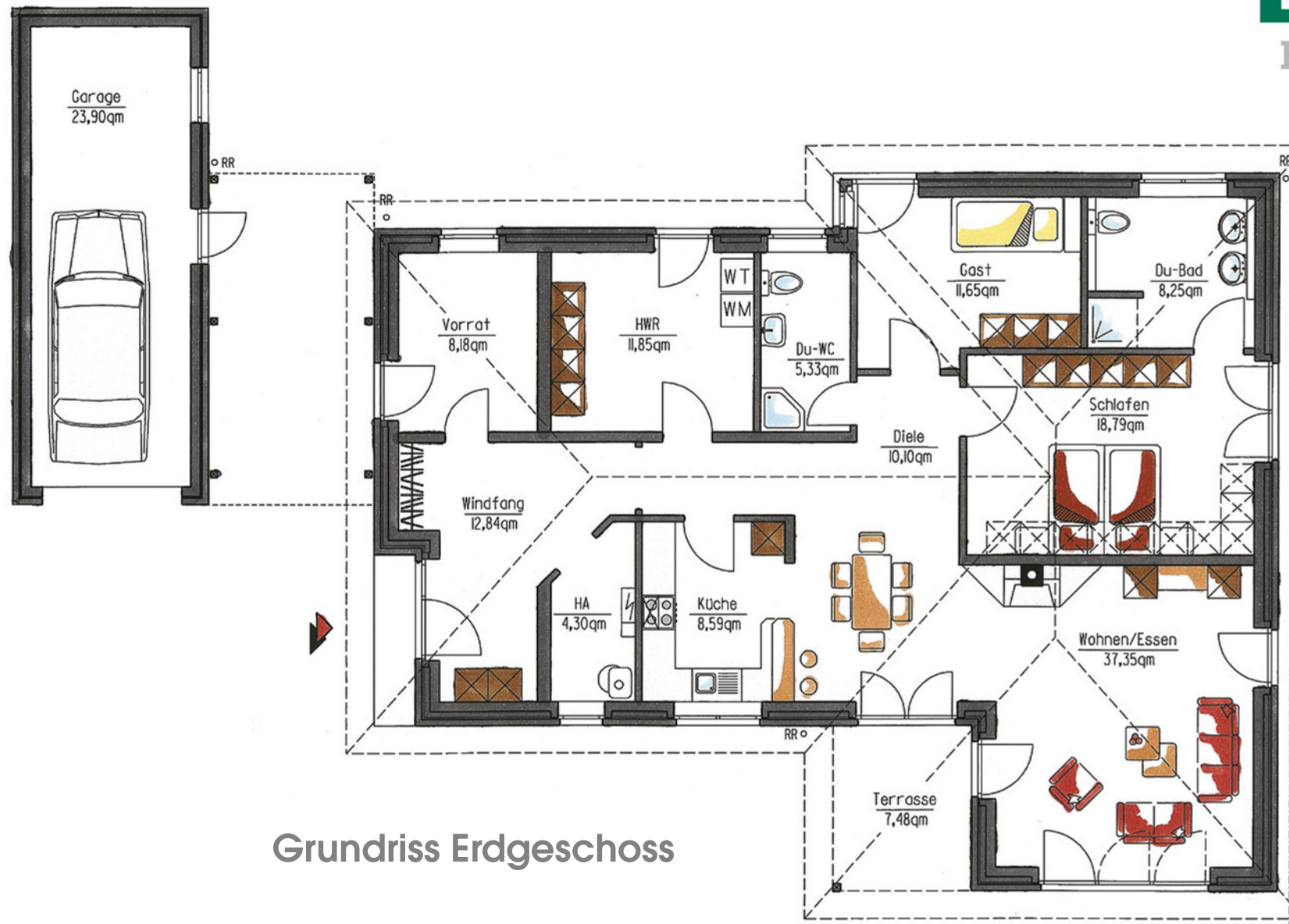


PLANEN · BAUEN · WOHNEN

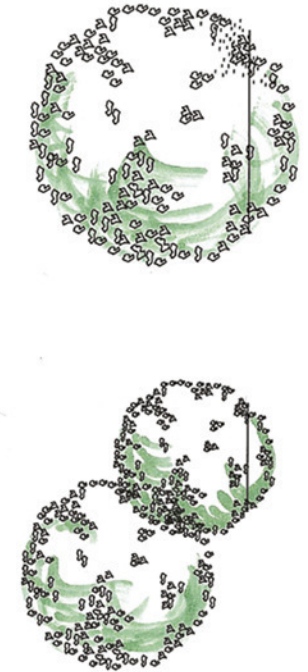
Lange & Lossau Baubetreuungsgesellschaft mbH
31582 Nienburg/Weser · Verdener Landstraße 211
Tel.: 0 50 21 / 60 20 00 · Fax: 0 50 21 / 60 20 10
info@lange-lossau.de · www.lange-lossau.de

Wohnfläche nach DIN 277

Erdgeschoss ca. 133,82 qm



Grundriss Erdgeschoss



Haus Mainau