

**Haustyp:** Friesenhaus  
**Wohnfläche:** 150m<sup>2</sup>  
**Räume:** 3 Schlafräume, Bad,  
Arbeiten, Wohnen,  
Küche, Diele, HWR,  
Garderobe, Gäste-WC

**Besonderes:** Satteldach mit zwei  
Friesengiebeln,  
Eingangstür mit großem  
Seitenteil

Preis auf Anfrage

#### Auszug aus dem Bauherren-Leistungsverzeichnis:

- Ausführung nach neuester EnEV
- Erdarbeiten einschließlich abtragen des Mutterbodens und Herstellung einer Sandplatte bis 50 cm
- Massive Bauweise mit Verblendfassade Olfray Premium NF „Rot- Bunt“, Hintermauerwerk aus Porenbeton
- Dacheindeckung mit rot engobierten Tondachpfannen
- Dachrinnen, Fallrohre und Kehlen in Titanzink
- Kunststofffenster mit Dreifachverglasung, Farbe: innen und außen weiß
- Rollläden im gesamten Erdgeschoss
- Geländertragende Massivholztreppe der Fa. Besser Treppen, Kernbuche
- Innentüren als Röhrenspanstegtüren in Weißlack CPL oder Buche CPL mit Edelstahlgriff
- Brennwerttherme Vaillant mit solarer Brauchwasserunterstützung einschl. Warmwasserspeicher
- Sanitärobjekte: Villeroy & Boch, Serie O.novo bzw. Kaldewei Armaturen Serie Hansgrohe Talis S
- Bodenfliesen in Küche, HWR, Diele, Garderobe, Abstellraum, Bad und WC (Materialwert 25,- €/m<sup>2</sup>)

#### Sonderausstattungen:

- Kunststofffenster mit innenliegenden Sprossen
- Zwei Dreiecksfenster in den Giebeln
- Stichbogenfenster im Friesengiebel
- 2. Waschtisch im Bad

Dieses Angebot versteht sich ohne Sonderausstattungen, Maler- und Bodenbelagsarbeiten sowie ohne Garage/Carportanlage.

freundliche und kompetente Beratung  
Team aus qualifizierten Architekten & Ingenieuren  
sorgfältige Bauleitung & Bauausführung

**Lange & Lossau**  
Baubetreuungsgesellschaft mbH

Stand: 31.01.2019

**Lange & Lossau**  
Baubetreuungsgesellschaft mbH

## Friesenhaus Juist

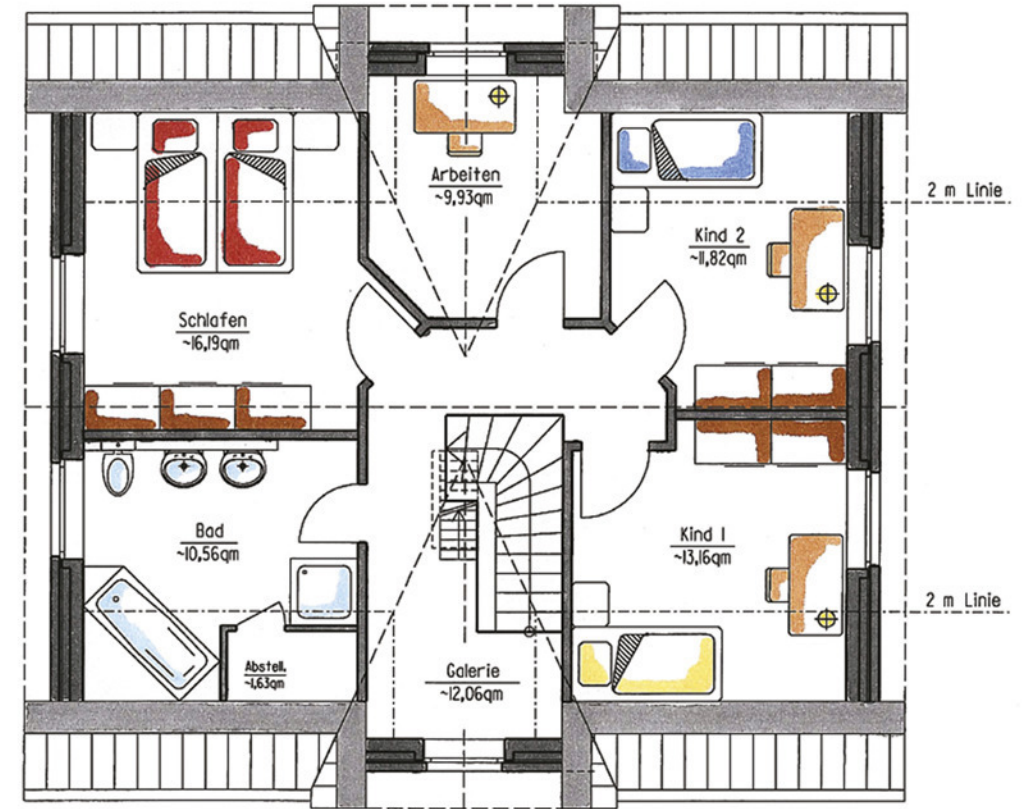
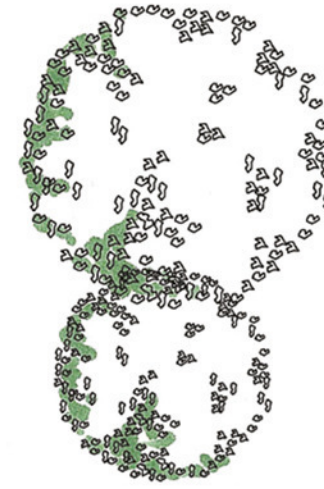
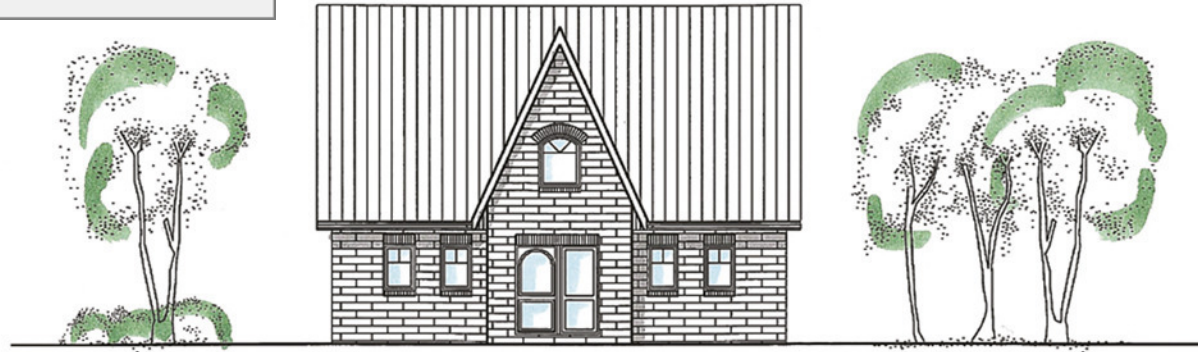


PLANEN · BAUEN · WOHNEN

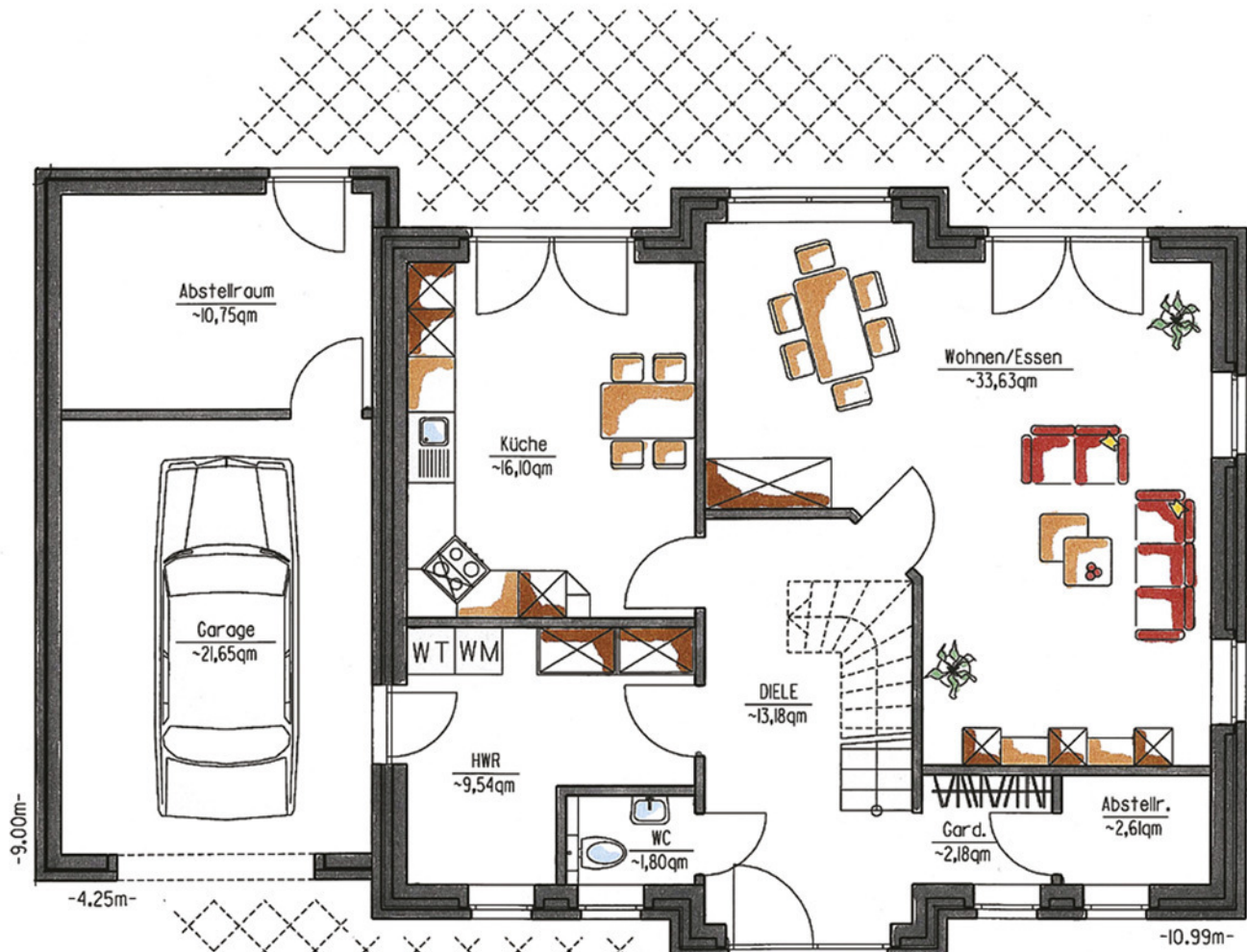
Lange & Lossau Baubetreuungsgesellschaft mbH  
31582 Nienburg/Weser · Verdener Landstraße 211  
Tel.: 0 50 21 / 60 20 00 · Fax: 0 50 21 / 60 20 10  
info@lange-lossau.de · www.lange-lossau.de



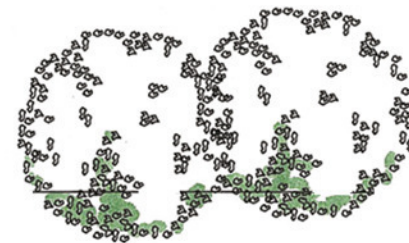
**Wohnflächen nach DIN 277**  
 Erdgeschoss ca. 77,63 qm  
 Dachgeschoss ca. 72,32 qm  
**Gesamt ca. 149,95 qm**



**Grundriss Dachgeschoss**



**Grundriss Erdgeschoss**



# Haus Juist