

Haustyp: Kubus

Wohnfläche: 163m²

Räume: 3 Schlafräume, Ankleide, Bad, Dachterrasse, Flur, Wohnen/Essen, Küche, Büro, HWR, Diele, Abstellraum, Garderobe, Dusch-WC

Besonderes: 2-geschossiges Wohnhaus mit Edelputzfassade, Dachterrasse, zum Wohn-/Essbereich offene Küche, Schlafzimmer mit Ankleide

Preis auf Anfrage

Auszug aus dem Bauherren-Leistungsverzeichnis:

- Ausführung nach neuester EnEV
- Erdarbeiten einschließlich abtragen des Mutterbodens und Herstellung einer Sandplatte bis 50 cm
- Massive Bauweise mit weißer Edelputzfassade auf Wärmedämmverbundsystem, Hintermauerwerk aus Porenbeton
- Dachterrassenausführung
- Kunststofffenster mit Dreifachverglasung, Farbe: innen und außen weiß
- Rollläden im gesamten Erdgeschoss
- Stahlbetontreppe mit Buchestufen und Rundholzhandlauf
- Innentüren als Röhrenspanstegtüren in Weißlack CPL oder Buche CPL mit Edelstahlgriff
- Brennwerttherme Vaillant mit solarer Brauchwasserunterstützung einschl. Warmwasserspeicher
- Sanitärobjekte: Villeroy & Boch, Serie O.novo bzw. Kaldewei Armaturen Serie Hansgrohe Talis S
- Bodenfliesen in Küche, HWR, Diele, Garderobe, Bad und WC (Materialwert 25,- €/m²)

Sonderausstattungen:

- Schornstein für Kamin oder Kachelofen
- Gäste-WC mit Dusche
- Geflieste Duschtasse im Bad
- Schiebetürelement zwischen Küche und Essbereich
- Zweifarbige Fenster

Dieses Angebot versteht sich ohne Sonderausstattung, Maler- und Bodenbelagsarbeiten, Pflasterung, Carport- oder Garagenanlage, Außenanlage sowie Nebenkosten.

freundliche und kompetente Beratung
Team aus qualifizierten Architekten & Ingenieuren
sorgfältige Bauleitung & Bauausführung

Lange & Lossau
Baubetreuungsgesellschaft mbH

Stand: 06.01.2022

Balkon
7,00qm/2
7,00qm

RR

-5,50m-

Flur
13,46qm
(13,06qm WF)

Bad
7,52qm
(7,29qm WF)

Lange & Lossau

Baubetreuungsgesellschaft mbH

Haus Kubus Kompakt

Baugebiet Husum



PLANEN · BAUEN · WOHNEN

Lange & Lossau Baubetreuungsgesellschaft mbH

31582 Nienburg/Weser · Verdener Landstraße 211

Tel.: 0 50 21 / 60 20 00 · Fax: 0 50 21 / 60 20 10

info@lange-lossau.de · www.lange-lossau.de

Wohnflächen nach DIN 277

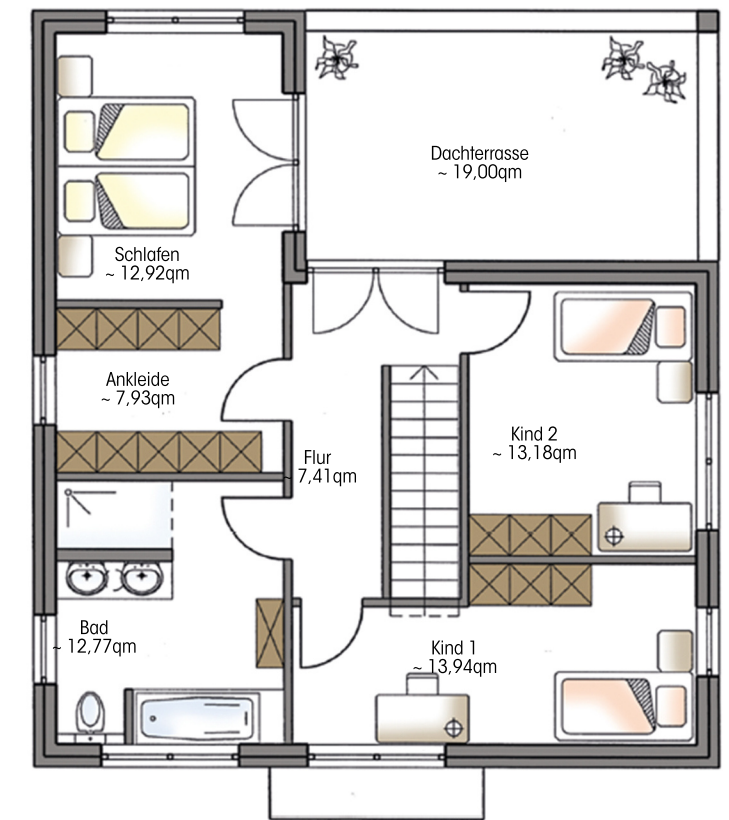
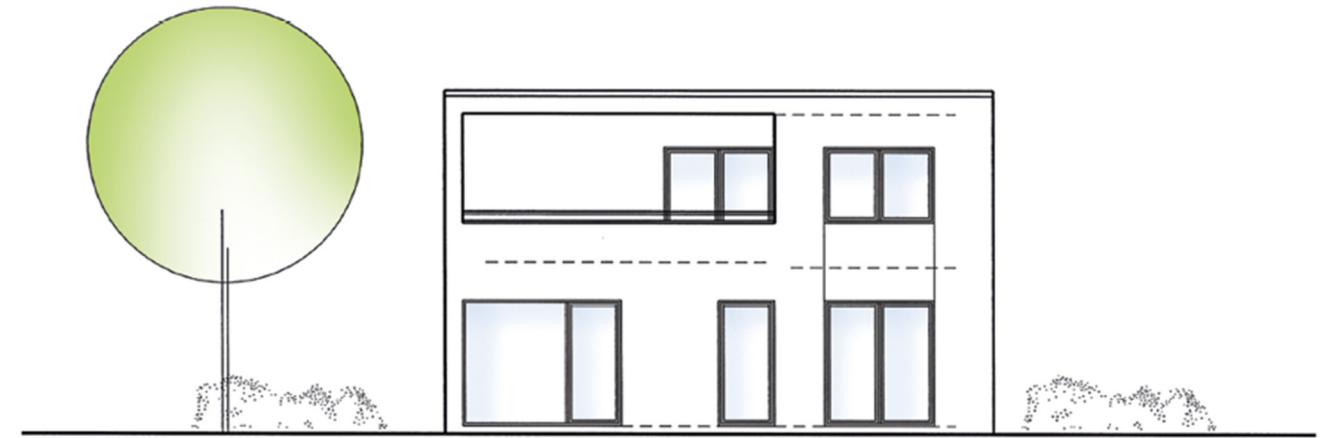
Erdgeschoss ca. 88,02 qm

Dachgeschoss ca. 75,10 qm

Gesamt ca. 163,12 qm



Grundriss Erdgeschoss



Grundriss Dachgeschoss

Haus Kubus Kompakt