

**Haustyp:** Friesenhaus  
**Wohnfläche:** 134m<sup>2</sup>  
**Räume:** 3 Schlafräume,  
Wohnen, Küche, Diele,  
HWR, Gäste-WC

**Besonderes:** Satteldach mit Friesengiebel  
und Schleppgaube,  
Eingangstür mit großem  
Seitenteil

Preis auf Anfrage

### Auszug aus dem Bauherren-Leistungsverzeichnis:

- Ausführung nach neuester EnEV
- Erdarbeiten einschließlich abtragen des Mutterbodens und Herstellung einer Sandplatte bis 50 cm
- Massive Bauweise mit weißer Edelputzfassade auf Wärmedämmverbundsystem, Hintermauerwerk aus Porenbeton
- Dacheindeckung mit rot engobierten Tondachpfannen
- Dachrinnen, Fallrohre und Kehlen in Titanzink
- Kunststofffenster mit Dreifachverglasung, Farbe: innen und außen weiß
- Rollläden im gesamten Erdgeschoss
- Geländertragende Massivholztreppe der Fa. Besser Treppen, Kernbuche
- Innentüren als Röhrenspanstegtüren in Weißlack CPL oder Buche CPL mit Edelstahlgriff
- Brennwerttherme Vaillant mit solarer Brauchwasserunterstützung einschl. Warmwasserspeicher
- Sanitärobjekte: Villeroy & Boch, Serie O.novo bzw. Kaldewei Armaturen Serie Hansgrohe Talis S
- Bodenfliesen in Küche, HWR, Diele, Bad und WC (Materialwert 25,- €/m<sup>2</sup>)

### Sonderausstattungen:

- Kunststofffenster mit innenliegenden Sprossen
- Zweifarbige Fenster
- Dreiecksfenster in den Giebeln

Dieses Angebot versteht sich ohne Sonderausstattungen, Maler- und Bodenbelagsarbeiten sowie ohne Garage/Carportanlage.

freundliche und kompetente Beratung  
Team aus qualifizierten Architekten & Ingenieuren  
sorgfältige Bauleitung & Bauausführung

**Lange & Lossau**  
Baubetreuungsgesellschaft mbH

Stand: 31.01.2019

**Lange & Lossau**  
Baubetreuungsgesellschaft mbH

## Friesenhaus Fünen



PLANEN · BAUEN · WOHNEN

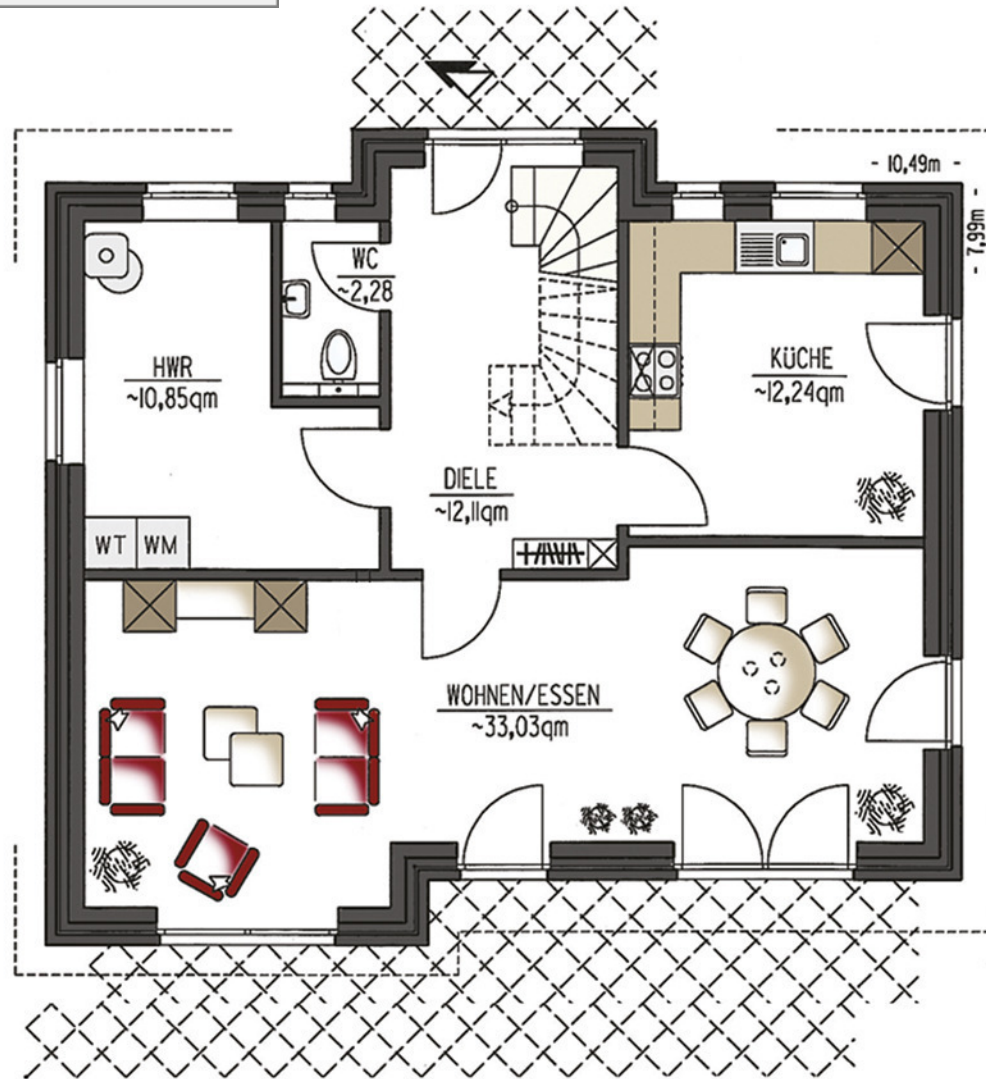
Lange & Lossau Baubetreuungsgesellschaft mbH  
31582 Nienburg/Weser · Verdener Landstraße 211  
Tel.: 0 50 21 / 60 20 00 · Fax: 0 50 21 / 60 20 10  
info@lange-lossau.de · www.lange-lossau.de

**Wohnflächen nach DIN 277**

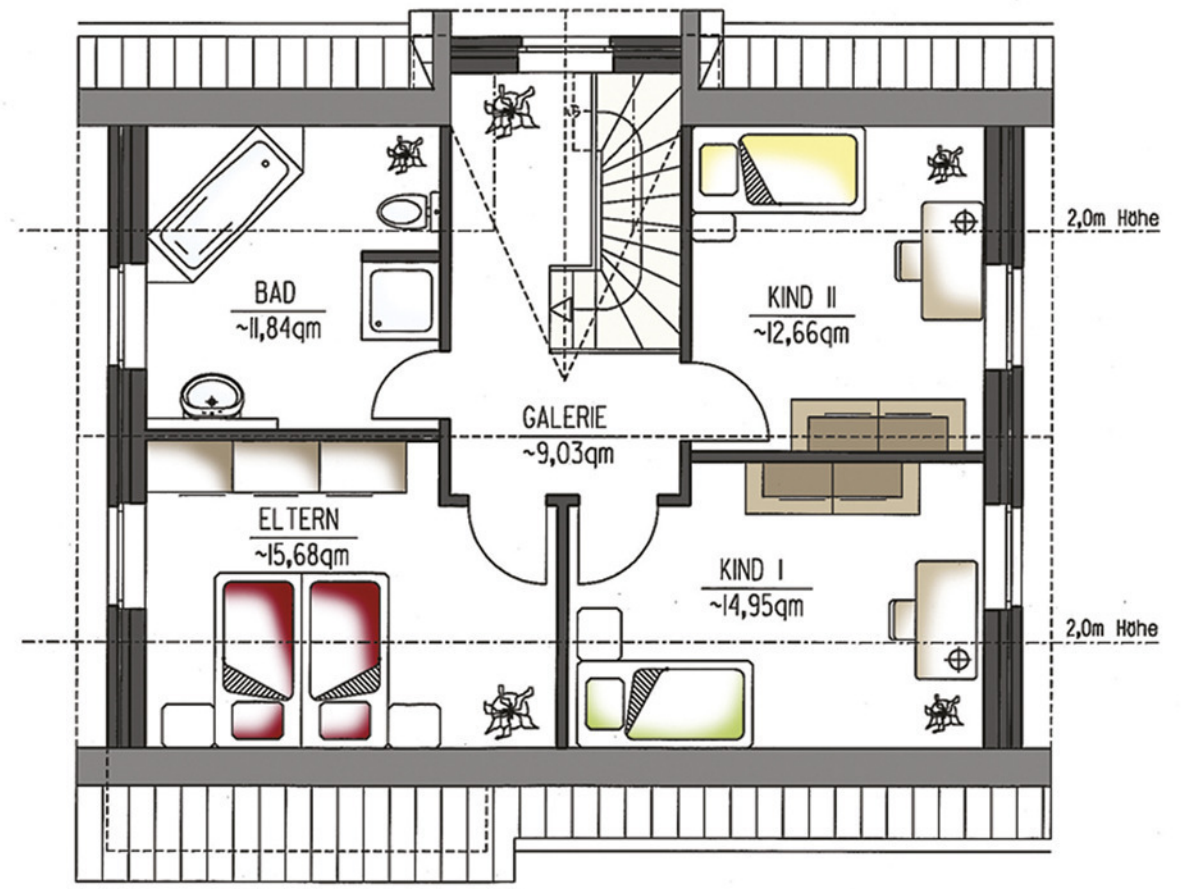
Erdgeschoss ca. 70,51 qm

Dachgeschoss ca. 64,16 qm

**Gesamt ca. 134,67 qm**



Grundriss Erdgeschoss



Grundriss Dachgeschoss

# Haus Fünen